

Secretine Stimulatietest

Onderzoek op de Functiekamer MDL (Maag-Darm-Leverziekten)

In overleg met uw behandeld arts heeft u afgesproken een secretine stimulatietest uit te laten voeren. In dit informatieblad leest u alles wat voor u van belang is in verband met het onderzoek.

Doel van het onderzoek

De test wordt uitgevoerd om vast te stellen of de productie van gastrine afwijkend is. Gastrine is een darmhormoon dat de zuurproductie regelt. Wanneer er teveel gastrine geproduceerd wordt, zal er ook teveel zuur in de maag geproduceerd worden.

Vorbereiding

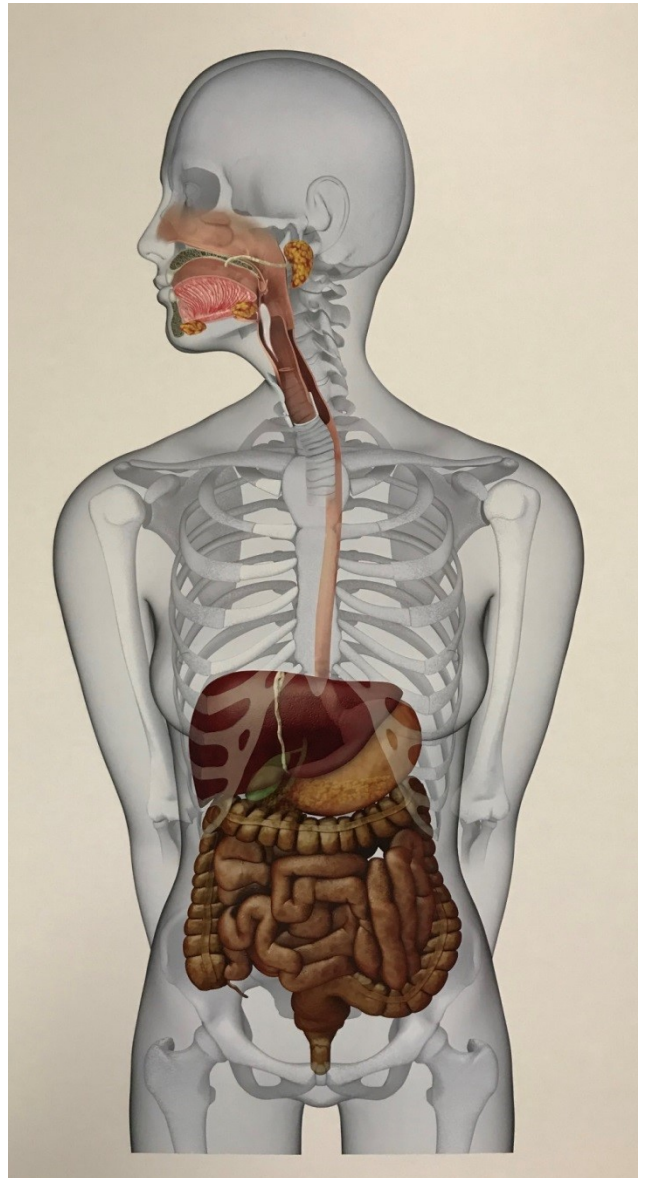
- Het is belangrijk dat u 3 dagen voordat het onderzoek plaatsvindt geen zuurremmers/maagbeschermers meer inneemt.
- De dag van het onderzoek komt u nuchter naar de afdeling. Dit wil zeggen dat u de avond voorafgaand aan het onderzoek vanaf 19.00 uur niets meer mag eten en vanaf 22.00 uur niets meer mag drinken.
- Vanaf 22.00 uur is ook roken niet meer toegestaan, omdat dit de onderzoeksresultaten kan beïnvloeden.
- Gebruikt u medicijnen die niet zonder risico gestopt kunnen worden, zoals medicijnen voor het hart, tegen hoge bloeddruk of epilepsie, dan mag u deze vroeg in de ochtend met een klein beetje water innemen.

Het onderzoek

Op het afgesproken tijdstip meldt u zich bij de Functiekamer MDL -ziekten op niveau 2.

Volg route G- 2-groen.

Er wordt een infuusnaald ingebracht waaruit tijdens het onderzoek regelmatig bloed wordt afgenomen. Na het inbrengen van de infuusnaald wordt 2 keer bloed afgenomen en wordt via dezelfde infuusnaald een stof toegediend (secretine). Daarna wordt op vaste tijdstippen bloed afgenomen via de infuusnaald. Aan het einde van het onderzoek wordt de infuusnaald verwijderd en mag u uw medicijnen weer innemen. Het onderzoek duurt ongeveer 1 uur.



Patiënteninformatie

Mogelijke bijwerkingen en/of complicaties

Bij dit onderzoek doen zich gewoonlijk geen complicaties voor.

Contact

Heeft u na het lezen van deze informatie of na afloop van het onderzoek nog vragen, neem dan contact met ons op.

Functiekamer Maag-Darm-Leverziekten: 043-387 53 61

Websites

- www.mumc.nl
- <https://mdl.mumc.nl/>
- www.gezondidee.mumc.nl

Odin 049833 uitgave maart 2019

Bezoekadres
P. Debyelaan 25
6229 HX Maastricht

Postadres
Postbus 5800
6202 AZ Maastricht

Algemeen telefoonnummer
043-387 65 43
www.mumc.nl