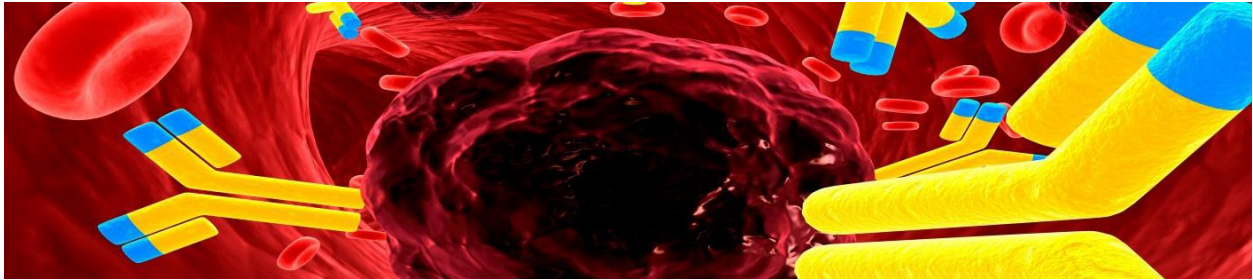


## Screeningsbureau biologicals

U bent in overleg met uw specialist doorverwezen naar het screeningsbureau voor biologicals. In deze tekst leggen wij u kort uit wat u kunt verwachten van de biological consulent en het screeningsbureau.

De patiënten, die naar het screeningsbureau doorverwezen worden, zijn afkomstig van de specialismen maag-, darm- en leverziekten (MDL), longziekten, reumatologie, dermatologie, oogheelkunde en neurologie.



### Wat zijn biologicals?

Biologicals zijn medicijnen die geheel of gedeeltelijk uit dierlijk of menselijk eiwit bestaan. Ze grijpen in op chronische ontstekingsprocessen in het lichaam. Belangrijke ontstekingseiwitten die een sleutelrol spelen in chronische ontstekingsprocessen zijn TNF-alfa, Interleukine-1 (IL-1) en Interleukine-6 (IL-6). Door deze eiwitten te blokkeren worden ontstekingsverschijnselen geremd. Naast de ontstekingseiwitten spelen onze afweercellen, de T-cellen en B-cellen, ook een grote rol bij ontsteking. Er zijn ook biologicals die (de werking van) deze cellen remmen. Door het remmen van de ontstekingsreactie nemen de klachten van de ziekte af en wordt schade aan de organen beperkt. Daarnaast voelen veel patiënten zich over het algemeen minder moe en kunnen zij beter functioneren in het dagelijks leven.

### Het screeningsbureau biologicals

Het screeningsbureau is opgezet om patiënten met chronische ontstekingsziekten die biologicals (gaan) gebruiken te begeleiden. Omdat deze geneesmiddelen de afweer onderdrukken en mogelijk bijwerkingen kunnen hebben, zorgt het screeningsbureau ervoor dat eventuele risico's voor uw gezondheid goed in kaart worden gebracht.

#### *Eerste bezoek*

Wanneer u gaat starten met een biological is het van belang sluimerende of actieve infecties uit te sluiten dan wel te behandelen. Daarom vragen wij u bij het eerste bezoek aan het screeningsbureau een vragenlijst in te vullen. Dit is om het risico op infecties in kaart te brengen. Daarnaast wordt er bloed afgenomen en wordt er een longfoto gemaakt. Dit is om tuberculose en hepatitis B uit te sluiten.

#### *Overleg met uw specialist*

Nadat de uitslagen van de onderzoeken bekend zijn, vindt er overleg plaats tussen het screeningsbureau en uw behandelend arts. Zodra de uitslagen van de onderzoeken in orde zijn, wordt er definitief besloten dat u mag starten met de biological. De biological consulent geeft u uitleg over de werking van het geneesmiddel, de mogelijke bijwerkingen en de toediening van het medicijn. Verder wordt besproken wat u moet doen bij eventuele bijwerkingen.

#### *Training*

Sommige biologicals kunt u zelf injecteren. De biological consulent geeft u zo nodig een instructie voor het toedienen van het medicijn. Bent u niet in staat om uw biological zelf te injecteren, dan

kan overwogen worden het uw partner of een ander familielid te leren. Wanneer dit een probleem is, kan de thuiszorg worden ingeschakeld.

Ander biologicals worden toegediend via een infuus. U komt hiervoor naar het Dagcentrum van het ziekenhuis. Lees ook de tekst 'Biologicals'.

## Begeleiding en nazorg

Naast het screenen en het geven van voorlichting begeleidt de biological consulent patiënten die een biological gebruiken. Wij streven naar een zo veilig mogelijke behandeling. Wij vragen daarom uw toestemming om regelmatig contact met u te mogen opnemen om bijwerkingen na te gaan. U kunt ook zelf contact opnemen met de biological consulent bij vragen, bij infecties of in het geval van bijwerkingen.

## Contact

Als u nog vragen heeft of wanneer u twijfelt, neem dan gerust contact op met de biological consulent, de verpleegkundige of uw behandelend arts.

	<b>Polikliniek</b>	<b>Telefoon / e-mail</b>
Afspraken: maken en verzetten	➤ interne geneeskunde, maag- darm en leverziekten en reumatologie	043 - 387 51 00
	➤ dermatologie	043 - 387 50 00
	➤ oogheelkunde	043 - 387 68 00
	➤ neurologie	043 - 387 65 00
	➤ longziekten	043 - 387 55 00
<b>Vragen over:</b>		
Ziekte	<i>Screeningsbureau biologicals</i>	<i>043 - 3874195</i>
Behandeling	<i>Andy Peters, biological consulent</i>	<i>biologicals@mumc.nl</i>
Recepten		
Bijwerkingen		
Vergoedingen		
Overige problemen		

## Websites

- [www.mumc.nl](http://www.mumc.nl)
- [www.gezondidee.mumc.nl](http://www.gezondidee.mumc.nl)

Odin 034440 / uitgave: maart 2015

Bezoekadres  
P. Debyelaan 25  
6229 HX Maastricht

Postadres  
Postbus 5800  
6202 AZ Maastricht

Algemeen telefoonnummer  
043-387 65 43  
[www.mumc.nl](http://www.mumc.nl)