

## Puncties bij longonderzoek

### Pleurapunctie / klierpunctie

Na overleg met uw arts is besloten tot één of meerdere puncties. Deze vinden plaats op de afdeling Longfunctie op niveau 2.

**Volg route G – groen.**

#### **Vorbereiding**

U kunt gewoon eten voor het onderzoek. Overleg wel even van tevoren met uw arts of u uw medicatie (denk met name aan bloedverdunners) voor het onderzoek kunt blijven gebruiken.

#### **Onderzoek**

Bij het onderzoek tapt de arts met een dunne naald vocht af voor onderzoek. De puncties die bij u worden gedaan, kruisen we voor u aan. Niet bij elk onderzoek wordt een verdoving gegeven, omdat een verdoving eenzelfde gevoeligheid kan opleveren als het inbrengen van de dunne punctienaald. U kunt na de meeste onderzoeken gewoon weer naar huis.

- **Pleurapunctie diagnostisch**

Het doel van deze punctie is om vocht af te tappen voor laboratoriumonderzoek. Tijdens deze verrichting wordt er een dunne naald tussen de ribben gebracht naar de plaats waar het vocht zit. Vervolgens wordt een hoeveelheid vocht opgezogen. Verdoven is bij deze ingreep niet nodig, omdat patiënten gemiddeld genomen net zo gevoelig voor een verdoving zijn als voor deze punctie.

*Dit onderzoek duurt ongeveer twintig minuten.*

- **Pleurapunctie therapeutisch**

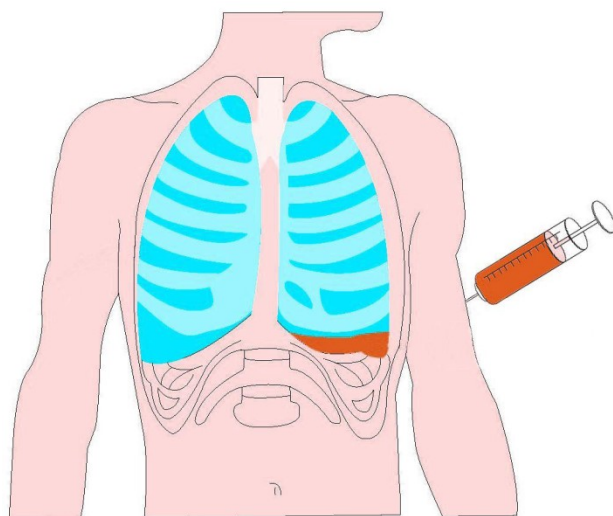
Een therapeutische pleurapunctie wordt gedaan als de longarts heeft vastgesteld dat er een grote hoeveelheid vocht zit tussen de longen en de ribben. Met behulp van deze ingreep wordt het vocht weggehaald. Dit gebeurt onder meer om klachten zoals pijn of kortademigheid te verminderen. Deze ingreep gebeurt onder plaatselijke verdoving. Hierna wordt een naald tussen de ribben en de longen geplaatst en het overtollige vocht via een dun slangetje afgezogen.

*Dit onderzoek duurt ongeveer dertig minuten.*

- **Klierpunctie**

Via een dunne naald wordt uit de opgezette klier een kleine hoeveelheid vocht of klierweefsel opgezogen. Het gaat om een ingreep zonder verdoving, die even pijn kan doen.

*Het onderzoek duurt ongeveer vijf minuten.*



1: Pleurapunctie: afnemen overtollig vocht in de longen via de rugzijde

Tijdens het onderzoek zelf kunt u ook nog vragen stellen aan de longfunctieanalist.

## Na het onderzoek

Na het onderzoek wordt er eventueel een longfoto gemaakt. Wanneer u zich goed voelt en verder geen bijzonderheden op de foto te zien zijn, mag u naar huis. Indien in uw specifieke geval een onderzoek toch problemen op zou leveren, bespreekt de arts dit met u voorafgaand aan de onderzoeken.

## Mogelijke complicaties

Na een diagnostische of therapeutische pleurapunctie worden zelden complicaties gezien. Hetzelfde geldt voor klierpuncties. Neem contact op met uw arts als u bloed ophoest of ineens kortademig wordt.

## De uitslag

De arts informeert u over de uitslag bij de eerstvolgende afspraak op de polikliniek longziekten.

## Contact

Heeft u na het lezen van deze informatie nog vragen, neem dan contact op.

Verpleegafdeling A3 Longafdeling	043 - 387 63 10 bij klachten <b>na</b> het onderzoek
Afdeling Longfunctie	043 - 387 72 25 tijdens kantooruren
Spoed Eisende Hulp (SEH)	043 - 387 67 00 buiten kantooruren en in het weekend en vraag naar de dienstdoende longarts

## Websites

- [www.mumc.nl](http://www.mumc.nl)
- <https://www.mumc.nl/patienten-en-bezoekers/specialisme/longfunctie/over-longfunctie>
- [www.gezondidee.mumc.nl](http://www.gezondidee.mumc.nl)

*Odin 032655 / uitgave februari 2017*

Bezoekadres  
P. Debyelaan 25  
6229 HX Maastricht

Postadres  
Postbus 5800  
6202 AZ Maastricht

Algemeen telefoonnummer  
043-387 65 43  
[www.mumc.nl](http://www.mumc.nl)