

Puncties bij longonderzoek

Pleurapunctie / klierpunctie

Na overleg met uw arts is besloten tot één of meerdere longpuncties. Deze vinden plaats op de afdeling Longfunctie op niveau 2.

Volg route G – groen.

Vorbereiding

U kunt gewoon eten voor het onderzoek. Overleg wel even van tevoren met uw arts of u uw medicatie (denk met name aan bloedverdunners) voor het onderzoek kunt blijven gebruiken.

We vragen u 15 minuten voor de afgesproken tijd aanwezig te zijn.

Het onderzoek

Bij het onderzoek tapt de arts met een dunne naald vocht af voor onderzoek. De puncties die bij u worden gedaan, kruisen we voor u aan. Niet bij elk onderzoek wordt een verdoving gegeven. Dit omdat een verdoving even gevoeligheid kan zijn als het inbrengen van de dunne punctienaald. U kunt na de meeste onderzoeken gewoon weer naar huis.

Pleurapunctie diagnostisch

Het doel van deze punctie is om vocht af te tappen voor laboratoriumonderzoek. Tijdens deze verrichting wordt er een dunne naald tussen de ribben gebracht naar de plaats waar het vocht zit.

Vervolgens wordt een hoeveelheid vocht opgezogen. Verdoven is bij deze ingreep niet nodig, omdat het gevoel dat u ervaart bij de verdoving dezelfde is als bij de punctie. Dit onderzoek duurt ongeveer twintig minuten.

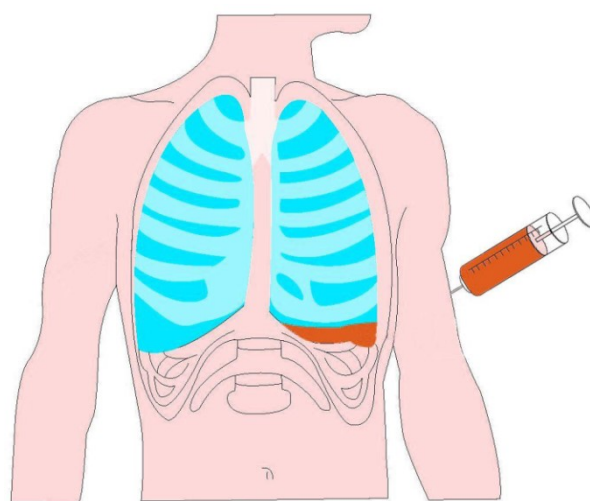
Pleurapunctie therapeutisch

Een therapeutische pleurapunctie wordt gedaan als de longarts heeft vastgesteld dat er een grote hoeveelheid vocht zit tussen de longen en de ribben. Met behulp van deze ingreep wordt het vocht weggehaald. Dit gebeurt onder meer om klachten zoals pijn of kortademigheid te verminderen. Deze ingreep gebeurt onder plaatselijke verdoving. Hierna wordt een naald tussen de ribben en de longen geplaatst en het overtollige vocht via een dun slangetje afgezogen. Dit onderzoek duurt ongeveer dertig minuten.

Klierpunctie

Via een dunne naald wordt uit de opgezette klier een kleine hoeveelheid vocht of klierweefsel opgezogen. Voor deze ingreep krijgt u geen verdoving en kan even pijn doen. Het onderzoek duurt ongeveer vijf minuten.

Tijdens het onderzoek zelf kunt u ook nog vragen stellen aan de longfunctieanalist.



1: Pleurapunctie: afnemen overtollig vocht in de longen via de rugzijde

Na het onderzoek

Na het onderzoek wordt er eventueel een longfoto gemaakt. Wanneer u zich goed voelt en verder geen bijzonderheden op de foto te zien zijn, mag u naar huis.

Mogelijke complicaties

Na een diagnostische – of therapeutische pleurapunctie komen zelden complicaties voor.

Het zelfde geldt voor klierpuncties.

Wanneer er zich na het onderzoek toch bijzonderheden voordoen, neem dan contact op met de afdeling Longfunctie. Vraag dan naar de dienstdoende longarts. Doe dit met name als u na het onderzoek één of meer van de volgende klachten heeft:

- plotselinge kortademigheid
- bloed opgeven

De uitslag

Uw behandelend arts informeert u over de uitslag bij de eerstvolgende afspraak op de polikliniek longziekten.

Contact

Heeft u na het lezen van deze informatie nog vragen, neem dan contact met ons op.

Afdeling Longfunctie

043 - 387 72 25 tijdens kantooruren

Spoedeisende Hulp (SEH)

043 - 387 67 00 buiten kantooruren en in het weekend en vraag naar de dienstdoende longarts

Websites

- www.mumc.nl
- <https://www.mumc.nl/patienten-en-bezoekers/specialisme/longfunctie/over-longfunctie>
- www.gezondidee.mumc.nl

Odin 032655 uitgave mei 2019

Bezoekadres
P. Debyelaan 25
6229 HX Maastricht

Postadres
Postbus 5800
6202 AZ Maastricht

Algemeen telefoonnummer
043-387 65 43
www.mumc.nl