

Leververvetting

Met uw arts heeft u gesproken over vetleveronderzoek. Dit blad geeft u informatie over de lever, leververvetting en het belang van vetleveronderzoek.

Leververvetting is een bedreiging voor de gezondheid. Het onderzoek naar leververvetting richt zich op factoren die een rol spelen bij het ontstaan en verergeren van deze leverziekte. Door het verzamelen van gegevens van gezonde en zieke personen worden die factoren steeds duidelijker.

Wat doet de lever?

De energiehuishouding van het lichaam wordt voor een belangrijk deel geregeld door de lever. Eiwitten, vetten en koolhydraten worden in de lever verwerkt tot bouwstoffen en energie. Een deel van die energie wordt als vet en suikers in de lever opgeslagen. In bepaalde omstandigheden, zoals tijdens sporten, kan die energie snel beschikbaar gemaakt worden. Daarnaast zeft de lever stoffen uit die schadelijk zijn voor het lichaam en verwerkt ze zodat ze uitgescheiden kunnen worden via de gal, urine en ontlasting. Stoffen als alcohol en geneesmiddelen worden zo onschadelijk gemaakt.

De lever is dus eigenlijk de chemische fabriek van ons lichaam en is in gezonde toestand zeer flexibel. Stapeling van vet kan het functioneren van de lever ernstig verstoren en veroorzaakt vetleverziekte.

Wat is leververvetting?

In gezonde toestand bevat de lever 5% vet. Overmatige opslag van vet in de lever leidt tot leververvetting. De Westerse leefstijl heeft geleid tot een sterke toename van het aantal personen met leververvetting. Dit gaat hand in hand met overgewicht en obesitas. In Nederland heeft 50% van de mannen en 45% van de vrouwen boven de 20 jaar overgewicht of obesitas. Overgewicht ontstaat doordat het teveel aan calorieën opgeslagen wordt in vetcellen, onder andere in de lever en de buik. Doordat het vet de normale structuren van de levercel verdringt, komt de gezonde energieverwerking in de problemen. Dit geeft uiteindelijk een beschadiging van de leverfunctie waardoor ontsteking optreedt. Omdat het lichaam ontstekingen probeert te herstellen, gaat dit gepaard met littekens die uiteindelijk levercirrose en leverkanker kunnen veroorzaken. Chronische leverontsteking speelt ook een belangrijke rol bij de ontwikkeling en verergering van andere vormen van kanker en hart- en vaatziekten.

Klachten van vetleverziekten zoals vermoeidheid, weinig energie, slecht slapen, jeuk over het gehele lichaam of geelzucht treden pas laat op vanwege de grote reservecapaciteit van de lever.

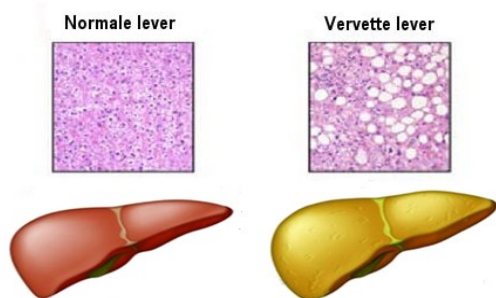
Enkele feiten over leververvetting:

- 25% van de wereldbevolking heeft leververvetting
- 4,25 miljoen Nederlanders hebben leververvetting
- in 70 - 90% van de gevallen van overgewicht en obesitas speelt leververvetting een rol
- 7% van de personen met een normaal gewicht heeft leververvetting
- leverontsteking met verlittekening komt voor bij 30% van de mensen.

Oorzaken leververvetting

Aan de basis van leververvetting ligt een ongezonde levensstijl. Het stoppen van leververvetting is cruciaal om gezond oud te worden. Hoe het mechanisme van leververvetting precies werkt, is nog niet helemaal duidelijk. Meer onderzoek is nodig om goede diagnostische testen en gerichte behandelmethoden te ontwikkelen.

Leververvetting en -ontsteking wordt niet door één factor veroorzaakt, er zijn veel factoren die een rol spelen. Het wetenschappelijk onderzoek naar leververvetting richt zich op het ontrafelen van al die aspecten.



Factoren die een belangrijke rol spelen bij het ontstaan van leververvetting zijn:

- een ongezond en onregelmatig eetpatroon
- te veel slechte vetten en koolhydraten
- te veel calorieën
- te weinig beweging
- alcohol
- bepaalde medicamenten.

1: Leververvetting is een bedreiging voor de gezondheid. Het is een belangrijke factor bij de ontwikkeling van hart en vaatziekten, diabetes en kanker.

Leververvetting is omkeerbaar, maar vraagt wel om een rigoureuze leefstijlverandering. Dat is moeilijk. Het vraagt een mentaliteitsverandering met meer bewustwording voor gezonde voeding met minder calorieën, meer bewegen en het weglaten van ongezond gedrag.

Onderzoek

Het vetleveronderzoek staat nog in de kinderschoenen doordat pas kortgeleden duidelijk is geworden dat de lever een centrale rol speelt bij het in stand houden van de gezondheid.

Leververvetting heeft niet alleen effect op de functie van de lever, maar beïnvloedt ook diverse andere organen. Door gegevens van gezonde en zieke personen te verzamelen, wordt steeds duidelijker waar de problemen ontstaan. Het ontrafelen van de ziektemechanismen is belangrijk om te leren begrijpen wat misgaat, waar het misgaat en hoe het misgaat. Het helpt bijvoorbeeld bij het ontwikkelen van nieuwe bloedtesten waarmee ziekte in een vroeg stadium opgespoord kan worden en draagt bij aan het vinden van nieuwe geneesmiddelen.



2: Het vetleveronderzoek richt zich op het ontwikkelen van eenvoudige diagnostische middelen waarmee personen met een hoog risico vroegtijdig opgespoord kunnen worden.

Contact

Wilt u meer weten of heeft u vragen? Stuur dan een e-mail naar leverziekten.mdl@mumc.nl

Websites

- mumc.nl
- mdl.mumc.nl

odin: 047766 /mei2018

Bezoekadres
P. Debyelaan 25
6229 HX Maastricht

Postadres
Postbus 5800
6202 AZ Maastricht

Algemeen telefoonnummer
043-387 65 43
www.mumc.nl