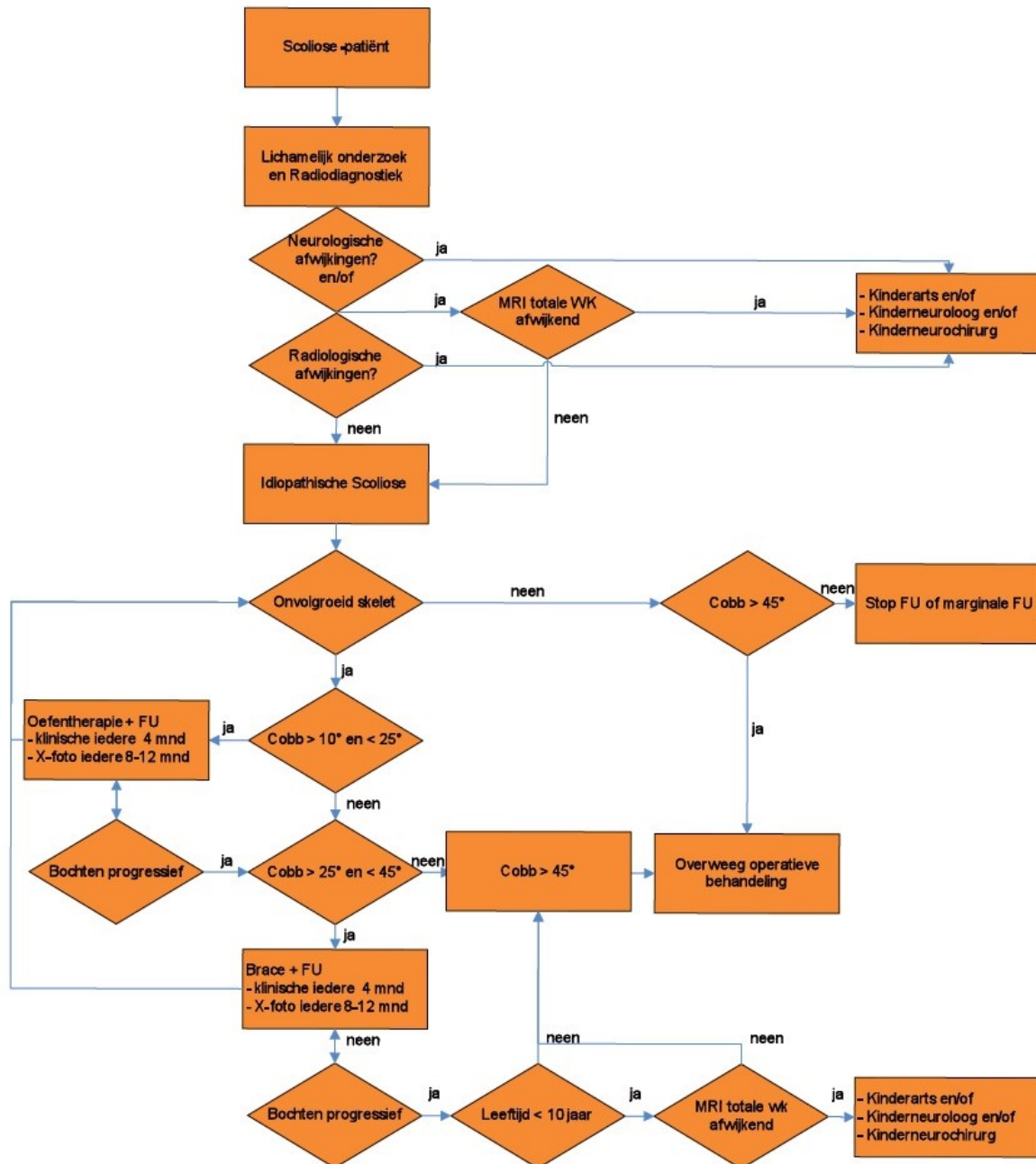


## Idiopathische scoliose - beslisboom

Hieronder ziet u het schema dat we gebruiken om te beslissen hoe we een kind met scoliose zullen onderzoeken en behandelen. Uitleg over de gebruikte afkortingen vindt u onder het schema.



### Uitleg afkortingen en termen

- WK = wervelkolom
- X-foto = röntgenfoto; MRI = scan
- FU = controle op de polikliniek (follow up)
- Cobb = de grootte van de bocht in de wervelkolom
- 'bochten progressief' = verergering van de bochten
- brace = behandeling met een korset

*Odin 045488 / uitgave september 2017*

---

Bezoekadres  
P. Debyelaan 25  
6229 HX Maastricht

Postadres  
Postbus 5800  
6202 AZ Maastricht

Algemeen telefoonnummer  
043-387 65 43  
[www.mumc.nl](http://www.mumc.nl)