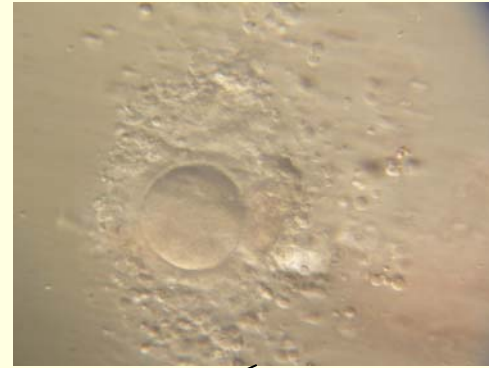


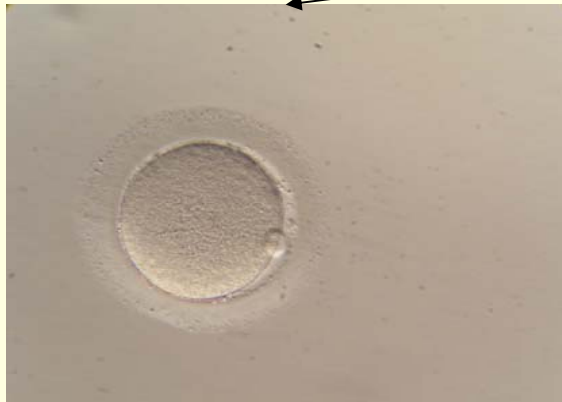


zaadcel



eicel

zaadcel en eicel samenbrengen dmv IVF of ICSI



eicel is niet bevrucht
(er is geen kern te zien)



eicel is wel bevrucht (=zygote)
(er zijn 2 kernen te zien,
1 mannelijke en 1 vrouwelijke)



eicel is abnormaal bevrucht
(er zijn 3 kernen te zien)



dag 1: zygote



dag 2:

2- tot 4-cellig embryo



dag 3:

6- tot 8-cellig embryo



dag 4:
meercellig embryo
(8-16 cellen)



dag 5: morula
(=klompje van +/- 16
cellen)



dag 6:
blastocyst (+/- 40-150
cellen)



dag 6-7:
hatching blastocyst



dag 6-7: blastocyst
volledige hatching