

## Antroduodenale Manometrie

### Onderzoek op de Functiekamer MDL (Maag-Darm-Leverziekten)

In overleg met uw behandelend arts heeft u afgesproken een drukmeting van de maag en twaalfvingerige darm uit te laten voeren. In dit informatieblad leest u alles wat voor u belangrijk is in verband met dit onderzoek.

#### Doel van het onderzoek

Het onderzoek wordt uitgevoerd om een indruk te krijgen van de spierbewegingen in de maag, de twaalfvingerige darm en de werking van de kringspier op de overgang van de maag naar de twaalfvingerige darm.

#### Vorbereiding

- Het is belangrijk dat u drie dagen voor het onderzoek de medicijnen, die u gebruikt voor uw maag en twaalfvingerige darm, niet meer inneemt.
- De ochtend van het onderzoek moet u nuchter te zijn. Dat wil zeggen dat u de avond voor het onderzoek vanaf 19.00 uur niets meer mag eten en vanaf 22.00 uur niets meer mag drinken.
- Vanaf 22.00 uur mag u ook niet meer roken, omdat roken de onderzoeksresultaten kan beïnvloeden.
- Gebruikt u medicijnen die niet zonder risico gestopt kunnen worden, zoals medicijnen voor het hart, tegen hoge bloeddruk of epilepsie, dan mag u deze vroeg in de ochtend met een klein beetje water innemen.

#### Onderzoek

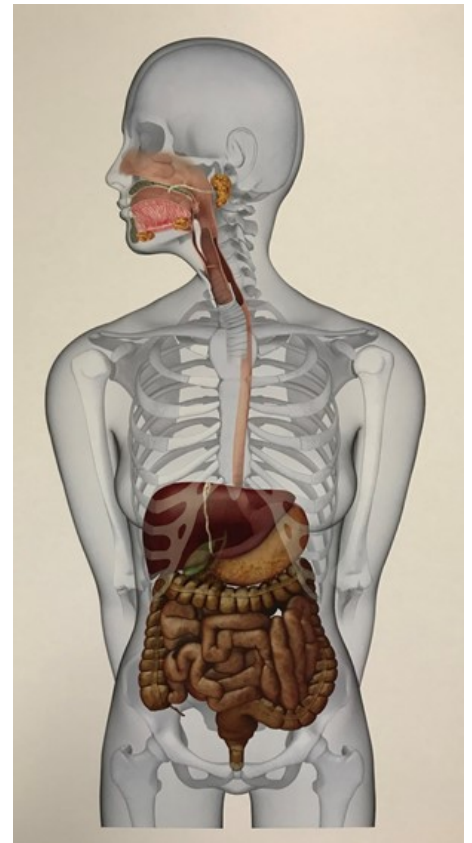
Op het afgesproken tijdstip meldt u zich bij de Functiekamer MDL-ziekten op niveau 2.

#### Volg G -2 Groen.

Bij een drukmeting (manometrie) van de maag en twaalfvingerige darm, krijgt u op de afdeling Endoscopie een dunne katheter via de neus tot in de twaalfvingerige darm ingebracht. Tijdens het inbrengen mag u een beetje drinken zodat de katheter gemakkelijker naar binnen glijdt. Het inbrengen van de katheter kan vervelend zijn en een lichte kokhalsreactie opwekken. Wanneer de katheter in de maag ligt, wordt de positie gecontroleerd met behulp van röntgendoorlichting. Hierna moet de katheter de kringspier tussen de maag en twaalfvingerige darm passeren. Dit kan enige tijd duren omdat het soms lastig is de kringspier te passeren. De positie van de katheter wordt gevolgd door zo nu en dan een korte röntgendoorlichting te doen.

Wanneer de katheter de kringspier gepasseerd is en de op de juiste plaats in de twaalfvingerige darm ligt, wordt u naar de Functiekamer Maag-Darm-Leverziekten gebracht waar het onderzoek verder plaatsvindt.

U neemt plaats op een bed en krijgt een eenvoudige maaltijd aangeboden; twee witte boterhammen met roerei en water. Tijdens de rest van het onderzoek mag u niet meer eten of drinken. Aan het einde van het onderzoek wordt de katheter verwijderd.



# Patiënteninformatie

Na het onderzoek mag u uw medicijnen weer innemen.

Het onderzoek duurt tenminste acht uur. Wij adviseren u daarom boeken, tijdschriften of een tablet mee te nemen, zodat u tijdens het onderzoek iets te doen heeft.

## Mogelijke complicaties

Bij dit onderzoek doen zich gewoonlijk geen complicaties voor.

## Contact

Als u na het lezen van dit informatieblad of na afloop van het onderzoek nog vragen heeft, neem dan contact met ons op.

Functiekamer Maag-Darm-Leverziekten

043-387 53 61

## Websites

- [www.mumc.nl](http://www.mumc.nl)
- <https://mdl.mumc.nl/>
- [www.gezondidee.mumc.nl](http://www.gezondidee.mumc.nl)

*Odin 050119 uitgave mei 2019*

---

Bezoekadres  
P. Debyelaan 25  
6229 HX Maastricht

Postadres  
Postbus 5800  
6202 AZ Maastricht

Algemeen telefoonnummer  
043-387 65 43  
[www.mumc.nl](http://www.mumc.nl)